



NYAMUK

FASE HIDUP NYAMUK

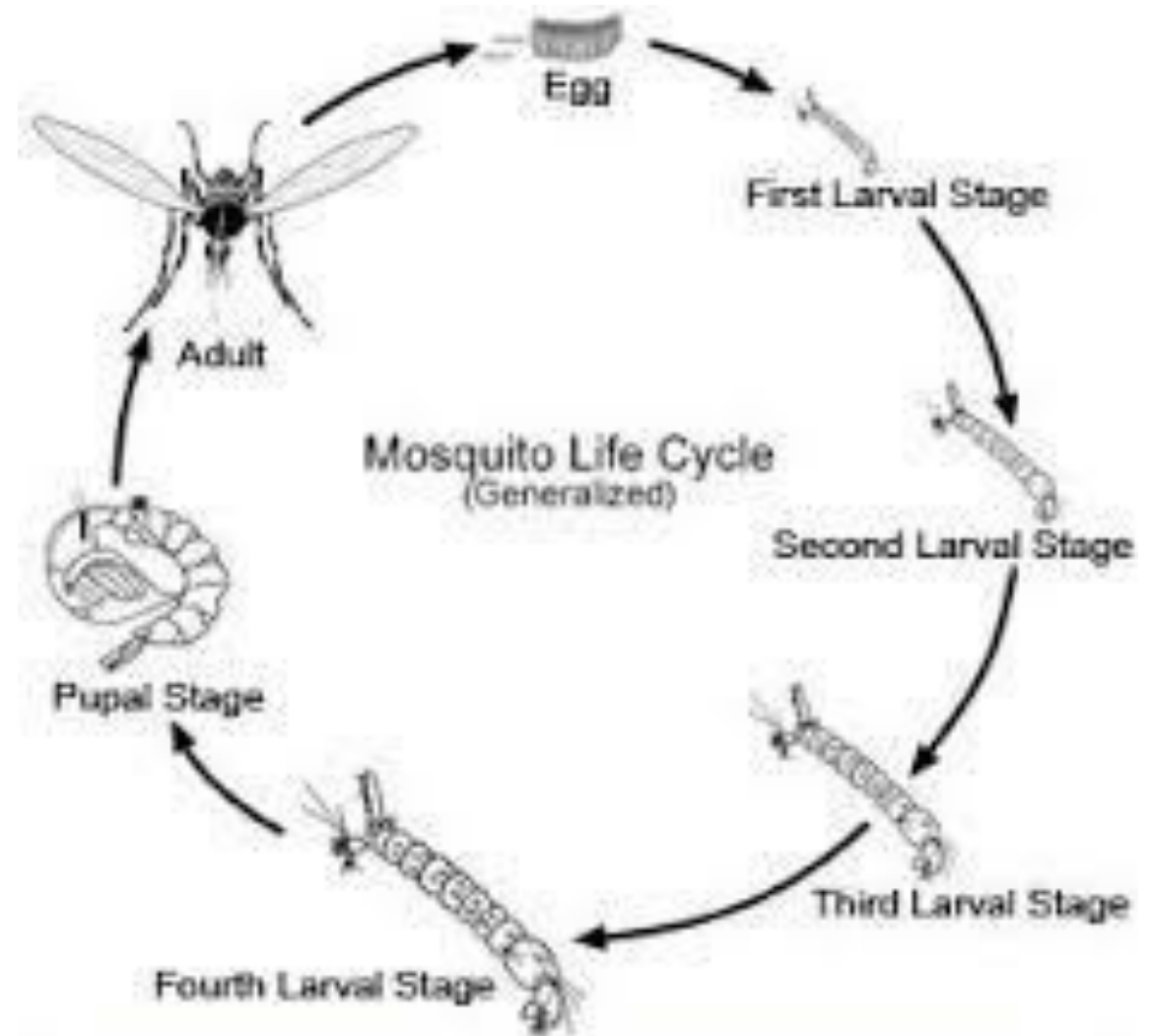
1. Telur
2. Instar Pertama
3. Instar Kedua
4. Instar Ketiga
5. Instar Keempat
6. Pupa

JENIS NYAMUK DEWASA

1. Nyamuk Aedes Aegypti
2. Nyamuk Anopheles
3. Nyamuk Culex

Penyakit yang disebabkan oleh nyamuk :

- a. Penyakit Malaria
- b. Penyakit Demam berdarah (DBD)
- c. Penyakit Filariasis
- d. Penyakit sendi tulang (Cikungunya)



FASE HIDUP NYAMUK *Aedes aegypti*

- Telur : 1-2 hari
- Jentik/Larva: 4-7 hari
- Pupa/kepompong: 1-2 hari
- Nyamuk dewasa: 4-7 hari.



MASALAH-MASALAH NYAMUK

- Nyamuk menyebabkan gigitan yang gatal dan suaranya yang bising
- Vektor (penular penyakit) seperti malaria, demam berdarah, dan filiarisasi.

INSPEKSI NYAMUK

- Mengamati tempat berkembang biak (breeding site): Tempat berkembang nyamuk disebut juga tempat perindukan (Mosquito breeding places). Telur, larva, pupa, nyamuk dewasa ada di air tempat perindukan.
- Perilaku beristirahat (Resting site): Lokasi yang disenangi untuk beristirahat adalah tempat-tempat yang gelap, lembab, kurang angin dan jauh dari gangguan predator/musuh.
- Perilaku menggigit (feeding site): Nyamuk menggigit manusia atau binatang untuk memperoleh protein darah yang digunakan sebagai bahan (gizi) agar telurnya dapat tumbuh dan berkembang.
- Akses Masuk : Inspeksi lengkap seluruh akses masuk dilingkungan gedung.

PENGENDALIAN NYAMUK

Pengendalian nyamuk dengan menggunakan konsep 3 M plus : Menguras, Menutup, Mengubur + pemberantasan sarang nyamuk dan fogging.

1. Pengendalian dengan non kimia yaitu: Dengan perbaikan sanitasi (kebersihan lingkungan).
 - Buang sampah dan barang-barang yang tidak terpakai.
 - Setiap minggu perlu diganti air pada wadah air minum hewan peliharaan, pot bunga
 - Tanam wadah-wadah yang dapat menampung air.
 - Tempatkan ban bekas ditempat yang bebas dari air hujan.
 - Gunakan kasa untuk ventilasi udara (jendela dan pintu).
 - Menutup rapat-rapat tempat penampungan air.
 - Memelihara ikan predator jentik nyamuk ditempat penampungan air (jika diperlukan)

2. Pengendalian dengan bahan kimia yaitu:
 - Pengendalian nyamuk di fase Imago (Nyamuk dewasa)
 - Pengendalian nyamuk di fase larva (Jentik).